

Kristian - hus nr. 458025

49,86m²

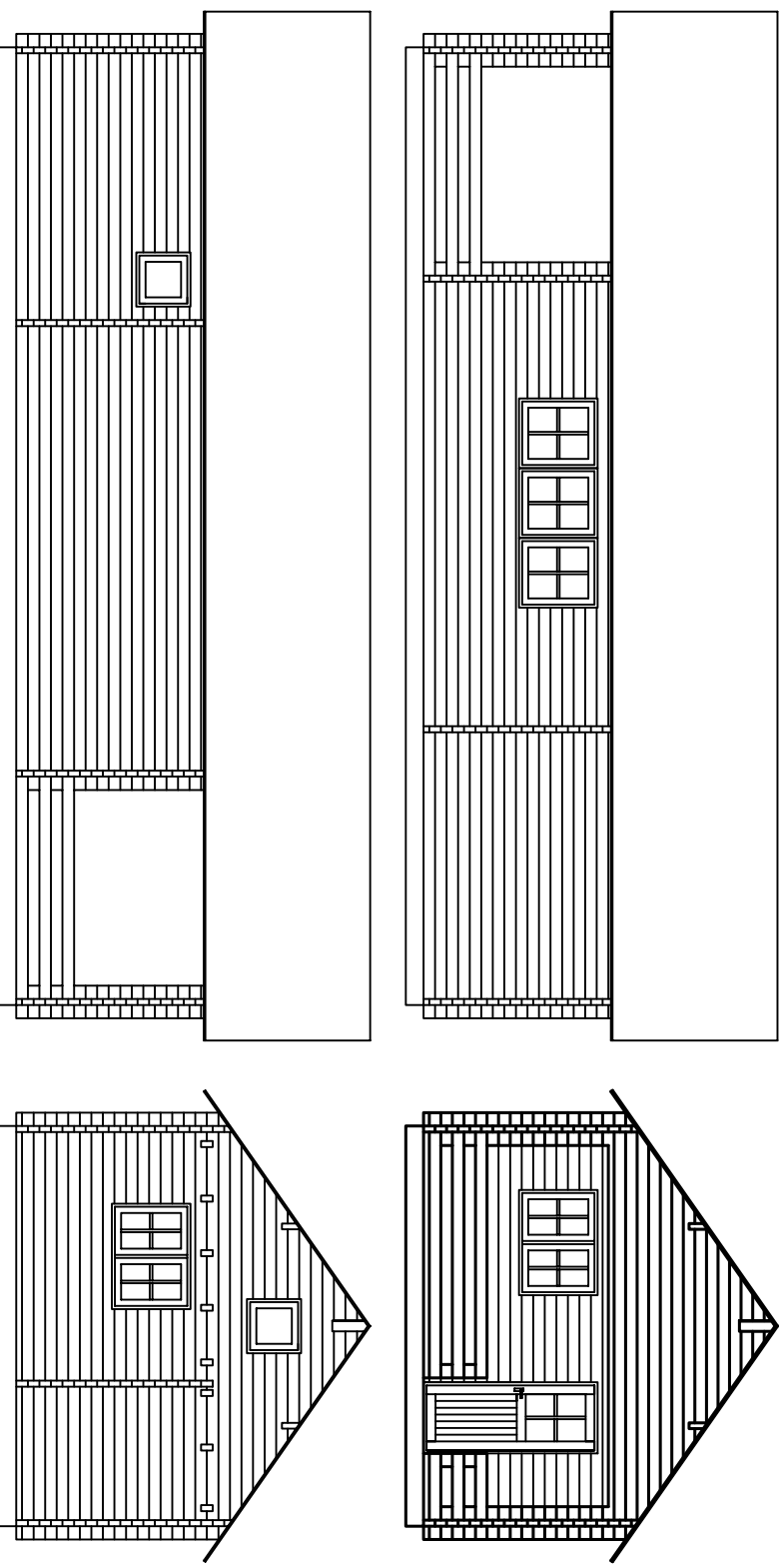
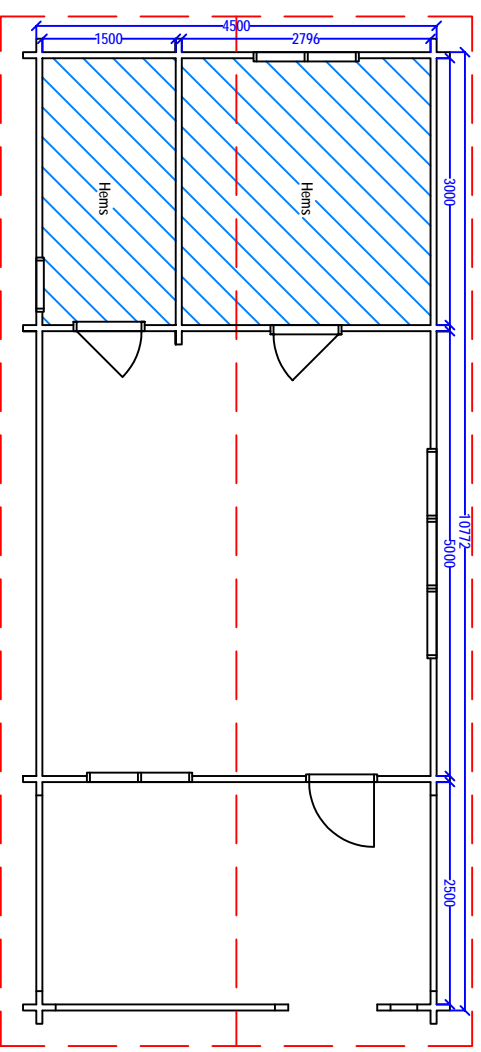
68mm bjælkehus med trippel fer og not
8,0 x 4,5 meter og 2,5 x 2,5 meter
overdækket terrasse.

Huset indeholder 3 rum samt en 14,5m² hems

Leveres med dobbeldør
samt thermovinduer

Længde: 10,77 meter

Bredde : 4,31 meter



Materialebeskrivelse og leveringsomfang for byggesæt i 68mm bjælker

Ydervægge:

Granbjælker 68mm med trippel fer og not for tætning
Gevindjern for fastgørelse og samling af vægge
Sokkelrem 90 x 117mm

Tagkonstruktion:

Taghældning 15 grader
Brædder, 22mm, for loftsbeklædning/underlag for tagpap
Langsgående bærebjælke i kip og mellem ydervæg og kip, 65 x 205mm
Stern og vindskede, 22mm

Indervægge:

Granbjælker 68mm med trippel fer og not for tætning
Sokkelrem 90 x 117mm

Vinduer og udvendige døre:

Vinduer og døre med termoruder
Træinddækning omkring vinduer og døre udvendig

Indvendige døre:

Ubehandlede fyldningsdøre
Incl. karm og gerigter

Gulve:

Gulvbrædder i 32mm gran til ca. 60% af huset
Strøer 62 x 117mm
Gulv og loft pyntelister